

Příručka pro vlastníky lesa v Doloplazích u Olomouce

Jedná se o rozcestník, který by mohl pomoci s:

- poradenstvím jak se o les starat,
- koho žádat o pomoc,
- orientací v současných dotačních titulech směřovaných na les.

Vypracovala: Ing. Miroslava Remešová, zastupitelka obce Doloplazy (2018)

A) Poradenství v oblasti péče o les - příručky, publikace, videa ...

Poradenství zprostředkované Ústavem pro hospodářskou úpravu lesů Brandýs nad Labem (ÚHÚL)



- Obecné informace o poradenství prostřednictvím ÚHÚL
<http://www.uhul.cz/nase-cinnost/poradenstvi-v-lesnim-hospodarstvi/uvod>
- Publikace „Rádce vlastníka lesa do výměry 50 ha“
- <http://www.uhul.cz/nase-cinnost/poradenstvi-v-lesnim-hospodarstvi/informacni-materialy>
- Ostatní metodiky
<http://www.uhul.cz/nase-cinnost/poradenstvi-v-lesnim-hospodarstvi/metodiky>

Poradenství zprostředkované Lesy ČR, s. p.:



- Často kladené dotazy drobných vlastníků lesa
<https://lesy-cr.cz/otazky-odpovedi/nejcastejsi-dotazy-drobnych-vlastniku-lesa/>
- Videorádce majitele lesa
<https://lesy-cr.cz/rady-a-osveta/videoradce-majitele-lesa-jak-pecovat-o-les/>

Akreditovaní poradci ministerstva zemědělství

- Seznam akreditovaných poradců v oborech lesnictví, zemědělství, rostlinolékařství:
<http://www.agroporadenstvi.cz/REGISTR/>

Č.	Reg.č.	Jméno	Oblast akreditace	Podoblast akreditace	Místo působnosti	Kontaktní adresa				
						Město	PŠČ	Ulice	Telefon	e-mail
1	270/2008	Ing. Badal Tomáš Ph.D.	Lesnictví 13.10.2008 - 12.10.2011 Lesnictví 13.10.2011 - 12.10.2016 Lesnictví 6.10.2016 - 5.10.2021	13.10.2008 Lesnictví	Jihomoravský, Olomoucký, Praha, Zlínský	Ivanovice na Haně	683 23	Malinovského 682/5	605 912 170	t.badal@volny.cz,tomas.badal@vls.cz
2	257/2008	Ing. Bartunek Jiří	Lesnictví 8.10.2008 - 7.10.2011 Lesnictví 8.10.2011 - 7.10.2016 Lesnictví 4.10.2016 - 3.10.2021	8.10.2008 Lesnictví	Jihomoravský, Olomoucký, Vysočina, Zlínský	Štápanice	664 51	Jiráskova 65	724 523 301	jiri.bartunek@centrum.cz
3	014/2007	Ing. Fatura Milan	Lesnictví 3.1.2008 - 2.1.2011 Lesnictví 3.1.2011 - 2.1.2016	3.1.2008 Lesnictví	Moravskoslezský, Olomoucký, Zlínský	Český Těšín	73701	Rozvojevá 15	724029969	fatura@volny.cz
4	258/2008	Ing. Gasnárek Vladislav	Lesnictví 8.10.2008 - 7.10.2011 Lesnictví 8.10.2011 - 7.10.2016 Lesnictví 4.10.2016 - 3.10.2021	8.10.2008 Lesnictví	Jihočeský, Jihomoravský, Královhradecký, Liberecký, Moravskoslezský, Olomoucký, Pardubický, Plzeňský, Vysočina, Zlínský	Břeclav	690 06	Lednická 734/158	728 715 815	gasnarekznalec@centrum.cz
5	031/2007	Ing. Klusáček Libor	Lesnictví 3.1.2008 - 2.1.2011 Lesnictví 3.1.2011 - 2.1.2016 Lesnictví 15.11.2015 - 17.11.2020	3.1.2008 Lesnictví	Jihočeský, Jihomoravský, Královhradecký, Moravskoslezský, Olomoucký, Pardubický, Vysočina, Zlínský	Rousměrov	591 01	Rousměrov 26	737934217	klusacek.libor@tiscali.cz
6	260/2008	Lacina Martin	Lesnictví 8.10.2008 - 7.10.2011 Lesnictví 8.10.2011 - 7.10.2016 Lesnictví 6.10.2016 - 5.10.2021	8.10.2008 Lesnictví	Královhradecký, Olomoucký, Pardubický, Středočeský, Vysočina	Sezemice	533 04	Kladina 25	731849690	m.lacina@post.cz
7	262/2008	Ing. Pavlíček Ludvík	Lesnictví 15.10.2008 - 14.10.2011 Lesnictví 15.10.2011 - 14.10.2016 Lesnictví 4.10.2016 - 3.10.2021	15.10.2008 Lesnictví	Jihočeský, Jihomoravský, Karlovarský, Královhradecký, Liberecký, Moravskoslezský, Olomoucký, Pardubický, Plzeňský, Praha, Středočeský, Ústecký, Vysočina, Zlínský	Vsetín	75501	Horní náměstí 1	724045202	Ludvik.Pavlicek@foresta.cz
8	061/2007	Ing. Růčka Jaroslav	Lesnictví 3.1.2008 - 2.1.2011 Lesnictví 3.1.2011 - 2.1.2016 Lesnictví 9.11.2015 - 8.11.2020	3.1.2008 Lesnictví	Jihomoravský, Moravskoslezský, Olomoucký, Zlínský	Vsetín	755 01	Semetín 1464	776 77 85 67	rucka.ja@seznam.cz
9	261/2008	Ing. Sebera Jan Ph.D.	Lesnictví 8.10.2008 - 7.10.2011 Lesnictví 8.10.2011 - 7.10.2016 Lesnictví 4.10.2016 - 3.10.2021	8.10.2008 Lesnictví	Jihočeský, Jihomoravský, Královhradecký, Moravskoslezský, Olomoucký, Pardubický, Vysočina, Zlínský	Brno	603 00	Rybářská 18	606545358	jansebera@seznam.cz
10	070/2007	Ing. Šimek Roman	Lesnictví 3.1.2008 - 2.1.2011 Lesnictví 3.1.2011 - 2.1.2016 Lesnictví 9.11.2015 - 8.11.2020	3.1.2008 Lesnictví	Moravskoslezský, Olomoucký, Zlínský	Olomouc	772 00	Na Příhonu 56/9	724 22 71 72	simek.roman@uhul.cz

B) Dotace pro drobné vlastníky lesa

Ministerstvo zemědělství



MINISTERSTVO ZEMĚDĚLSTVÍ

- **eagri.cz** – metodická příručka pro žadatele o finanční **příspěvky na hospodaření v lesích** (platná od 1. 11. 2018)
<http://eagri.cz/public/web/mze/lesy/dotace-v-lesnim-hospodarstvi-a-myslivosti/financi-prispevky-na-hospodareni-v/metodicka-prirucka-pro-zadatele-o.html>
- konkrétní příručka v PDF formátu:
http://eagri.cz/public/web/file/607536/Prirucka_Lesy.pdf

Program rozvoje venkova ČR na období 2014 - 2020

- Zavádění preventivních opatření v lesích (**oplocenky**)
<http://eagri.cz/public/web/mze/dotace/program-rozvoje-venkova-na-obdobi-2014/opatreni/m08-investice-do-rozvoje-lesnich-oblasti/x8-5-1-investice-do-ochrany-melioracnich/>
- Zalesňování a **zakládání lesů na zemědělské půdě**:
<http://eagri.cz/public/web/mze/dotace/program-rozvoje-venkova-na-obdobi-2014/opatreni/m08-investice-do-rozvoje-lesnich-oblasti/x8-1-1-zalesnovani-a-zakladani-lesu/>
- Komplexní výčet opatření (možností dotací) v oblasti péče o les zde:
<https://www.szif.cz/cs/prv2014-m08>
<http://eagri.cz/public/web/mze/dotace/program-rozvoje-venkova-na-obdobi-2014/opatreni/m08-investice-do-rozvoje-lesnich-oblasti/>

C) Odborný lesní hospodář (OLH) – kdo to je a co od něj mám jako vlastník lesa očekávat, na co mám nárok se ptát?

- Hospodaření ve svém lese je vlastník povinen zajišťovat v součinnosti s OLH – licencovanou fyzickou nebo právnickou osobou, která pro vlastníka **zabezpečuje odbornou úroveň hospodaření a jeho soulad se zákonem o lesích**.
- Váš OLH **by vám měl poskytnout veškeré informace související s hospodařením**, doporučit optimální pracovní postupy, měl by být schopen poradit v komunikaci s úřady, pomoci s žádostí o finanční příspěvek apod. Je ale třeba mít na paměti, že odpovědnost za způsob hospodaření a za stav lesa nese vždy a v první řadě vlastník, a to i v případě, že realizuje doporučení OLH.
- Svého OLH si můžete zvolit sami (evidenci vede ORP, je však možné vybrat si jakoukoliv osobu s příslušnou licenci), v takovém případě oznamte jeho jméno do 30 dnů ORP a budete sám hradit náklady na jeho činnost. Nevyberete-li si OLH sám, přidělí Vám jej ORP a jeho činnost bude hradit stát.

Výňatek z lesního zákona (289/1995 Sb.) o OLH

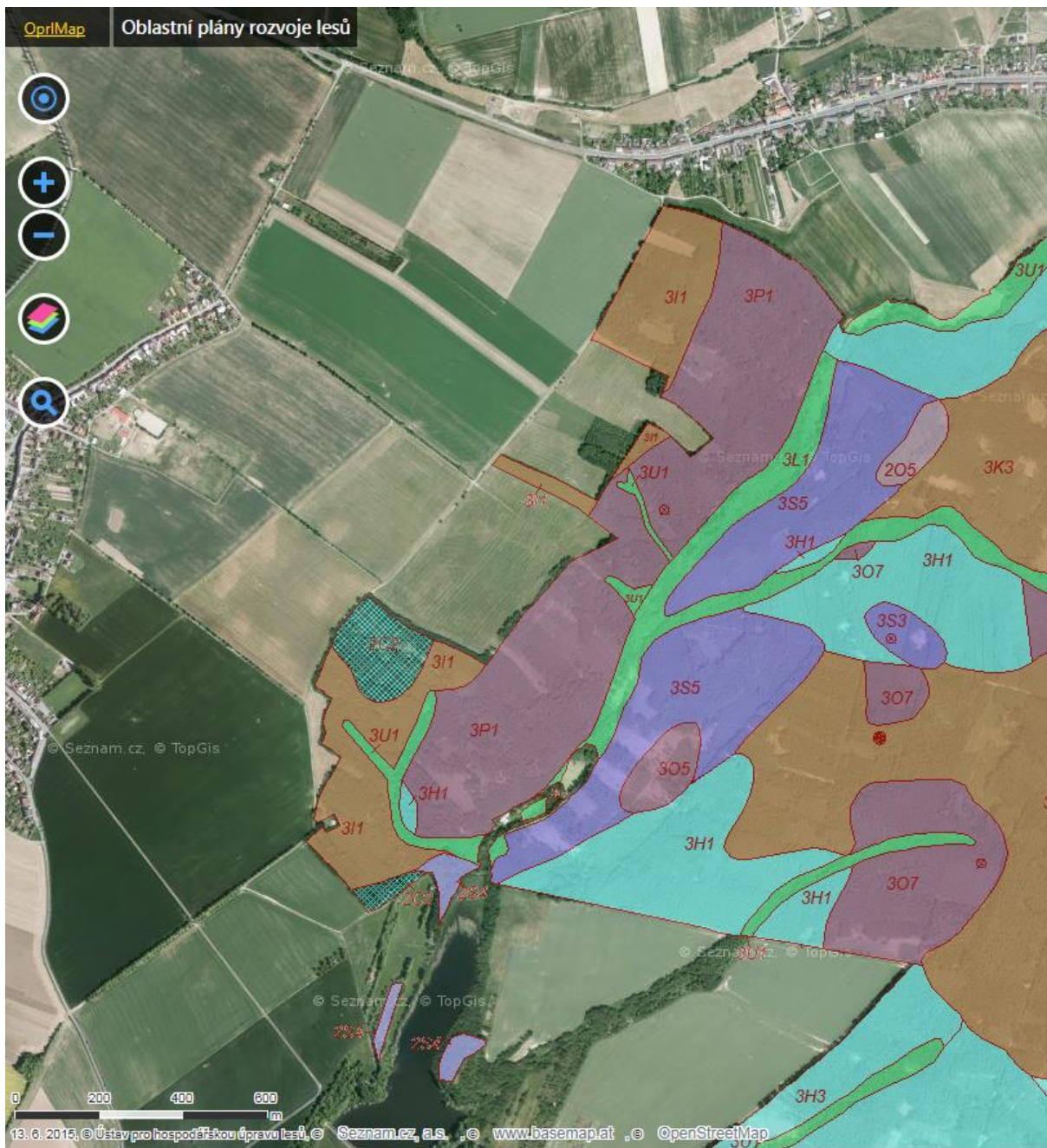
Odborný lesní hospodář

§ 37

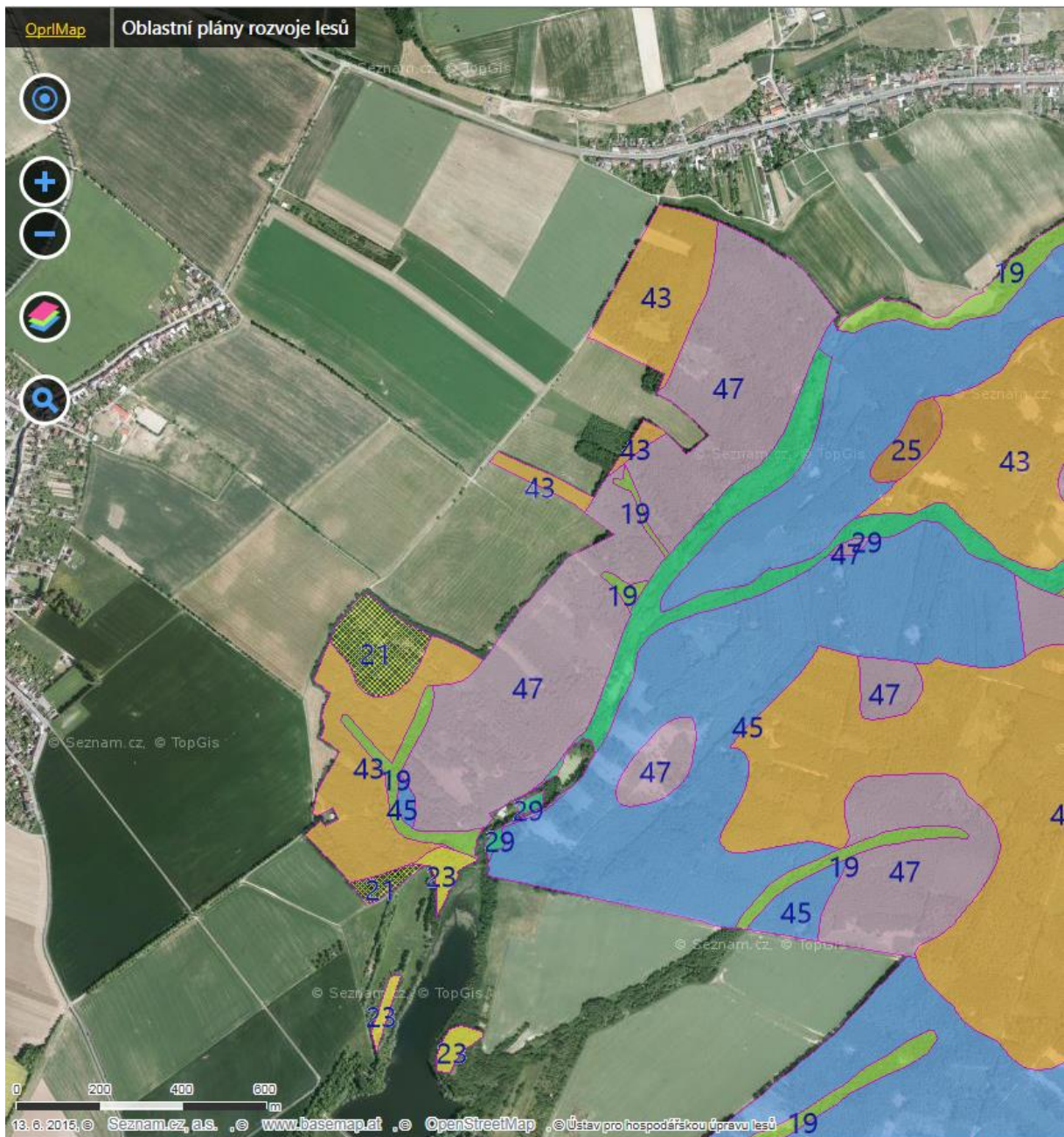
- (1) Hospodaření v lesích je vlastník lesa povinen zajišťovat v součinnosti s odborným lesním hospodářem. Odborný lesní hospodář zabezpečuje vlastníku lesa odbornou úroveň hospodaření v lese podle tohoto zákona a právních předpisů vydaných k jeho provedení.
- (2) Odborným lesním hospodářem může být fyzická osoba nebo právnická osoba, která má k této činnosti licenci udělenou orgánem státní správy lesů podle hlavy šesté tohoto zákona.
- (3) Vlastník lesa má právo vybrat si odborného lesního hospodáře; jeho jméno je povinen oznámit orgánu státní správy lesů. Vlastník lesa, který hospodář podle plánu (§ 24 odst. 3), je povinen uzavřít s odborným lesním hospodářem smlouvu o výkonu činnosti podle odstavce 1. Pokud splňuje podmínku odborného lesnického vzdělání a odborné lesnické praxe (§ 42), může vlastník lesa v lesích ve svém vlastnictví vykonávat činnost odborného lesního hospodáře sám i bez udělení licence.
- (4) Činnost odborného lesního hospodáře nemůže vykonávat zaměstnanec orgánu státní správy lesů v lesích v obvodu působnosti tohoto orgánu; to neplatí v případě obhospodařování vlastního majetku.
- (5) Každou změnu v osobě odborného lesního hospodáře je vlastník lesa povinen oznámit do 30 dnů orgánu státní správy lesů.
- (6) Pokud si vlastník lesa nevybere odborného lesního hospodáře sám, vykonává v lesích, pro které jsou zpracovány osnovy (§ 25 odst. 1), funkci odborného lesního hospodáře právnická osoba, která v určeném území vykonává právo hospodaření ve státních lesích, pokud orgán státní správy lesů nerozhodne o pověření jiné právnické nebo fyzické osoby.
- (7) Náklady na činnost odborného lesního hospodáře hradí vlastník lesa; náklady na činnost odborného lesního hospodáře vykonávanou právnickou nebo fyzickou osobou podle odstavce 6 hradí stát.
- (8) Ministerstvo stanoví právním předpisem podrobnosti o způsobu výpočtu nákladů na činnost odborného lesního hospodáře v případech, kdy jeho činnost hradí stát.

D) Kde se dají dohledat informace o mém lese (bez potřeby konzultace s OLH nebo jiným poradcem)?

- Pro racionální hospodaření v lesích byly vytvořeny „**lesní typy**“ a „**hospodářské soubory**“
- **Lesní typy** představují části lesa s podobnými růstovými podmínkami. Lesnická typologie vyhodnocuje tyto podmínky a vyvozuje závěry pro vhodné lesnické hospodaření = z mapy lesní typologie zjistíme, jaký máme na pozemku lesní typ a následně lze dohledat doporučení a popis podmínek. Mapa lesních typů je na následující stránce...
- Jaký lesní typ se nachází na vašem pozemku lze dohledat zde:
<http://geoportal.uhul.cz/mapy/MapyOpri.html>
- Typologický systém (text) zde:
http://www.uhul.cz/images/typologie/Typologicky_klasifikacni_system_UHUL_Pliva_1987.pdf
- **Hospodářský soubor** představuje souhrn doporučení a opatření jak v lese hospodařit = jaké dřeviny a v jakém poměru na daném místě vysadit, aby byl vytvořen les kvalitní jak z hlediska ekonomického tak ekologického.
- Jaký hospodářský soubor se nachází na vašem pozemku lze dohledat zde:
<http://geoportal.uhul.cz/mapy/MapyOpri.html>
- Nejčastější hospodářské soubory a jejich podrobný popis zde:
https://ldf.mendelu.cz/uzpl/pestovani_v_heslech/vychodiska/typologie/hs.html



Obr. 1 Výřez z mapy lesnické typologie (<http://geoportal.uhul.cz/mapy/MapyOprl.html>)



Obr. 2 Výřez mapy s cílovými hospodářskými soubory (<http://geoportal.uhul.cz/mapy/MapyOprl.html>)